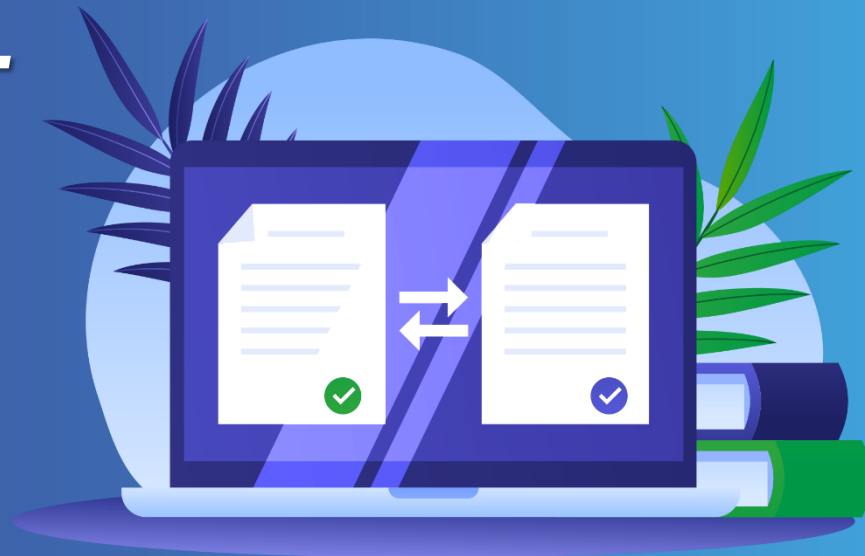




# Бизнес в эпоху пандемии: документооборот без бумаги и офиса

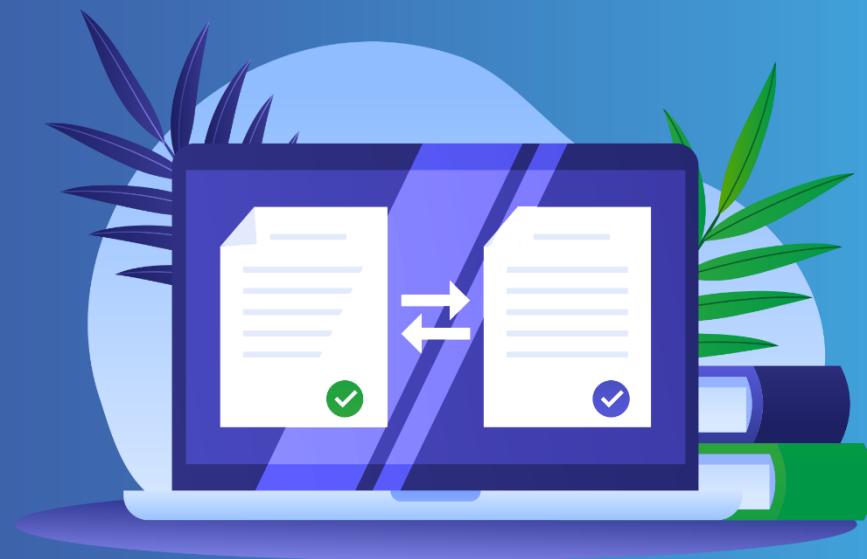




# EDI-платформа ТОРВУ



Простой и удобный сервис для  
обмена электронной  
коммерческой информацией и  
документами между бизнес-  
партнерами





# 7 фактов о СТТ



1

**Лидер EDI-рынка** Беларуси. Первый в Беларуси аттестованный EDI-провайдер

2

Разработчик **EDI-платформы TOPBY**

3

Более **1 млн.** документов ЕЖЕМЕСЯЧНО передается в EDI-платформе TOPBY

4

**1,2 млн.** транзакций в день

5

**Свыше 2700** компаний активно используют EDI-платформу TOPBY. Более 10.000 пользователей

6

**Самая большая экспертиза** в Беларуси по предоставлению EDI-услуг и международным EDI-стандартам

7

**Партнерство/роуминг** с ведущими российскими и европейскими EDI-ператорами





# Компетенции СТТ



## ➤ Комплексный подход:

- большая база адаптеров для основных информационных систем на рынке (SuperMag, LS-Trade, Ls-Fusion, SAP, Галактика, Формуляр, Берлио и пр.).
- Работа со всеми 1С-франчайзи на рынке (МиСОФТ, Хьюмен систем, Юкола Инфо Брест, Четыре Д, Будимир, Софтклуб и пр.)
- Расширения для специфических процессов в торговле и логистике, строительстве, медицине, производство.
- Финансовые решения: «еФакторинг» совместно с ЗАО «АЛЬФА-БАНК», ОАО «ДАБРАБЫТ», Приорбанк, БелВЭБ и др.
- EDI-решения для банковской сферы (Цептер-Банк, БПС-Сбербанк).
- Предложения от международных лидеров ЭДО-рынка





# Компетенции СТТ



- **Международный роуминг «западный вектор»:** Европейская сеть EEDIN (9 стран) + EDITEL / EXITE (Австрия), EDICENTER (Германия), SIS (Прибалтика), CommScore (США).
- **Международный роуминг «восточный вектор»:** Корус Консалтинг СНГ (Россия), СКБ-Контур (Россия), E-COM/EXITE (Россия, Казахстан).
- **Реализация проекта «Межстрановой электронный коммерческий юридически значимый документооборот» (РБ-РФ), (с использованием механизма ДТС).**
- **Участие в подготовке и реализации пилот-проектов ЕАЭС (прослеживаемость товаров, маркировка обуви, передача товаро-сопроводительных документов в ЕАЭС).**
- **Участие в проекте EU4Digital e-Delivery от Республики Беларусь**
- **Участие в проекте по реализации e-CMR при международной перевозке грузов.**





# Работа с использованием платформы ТОРВУ

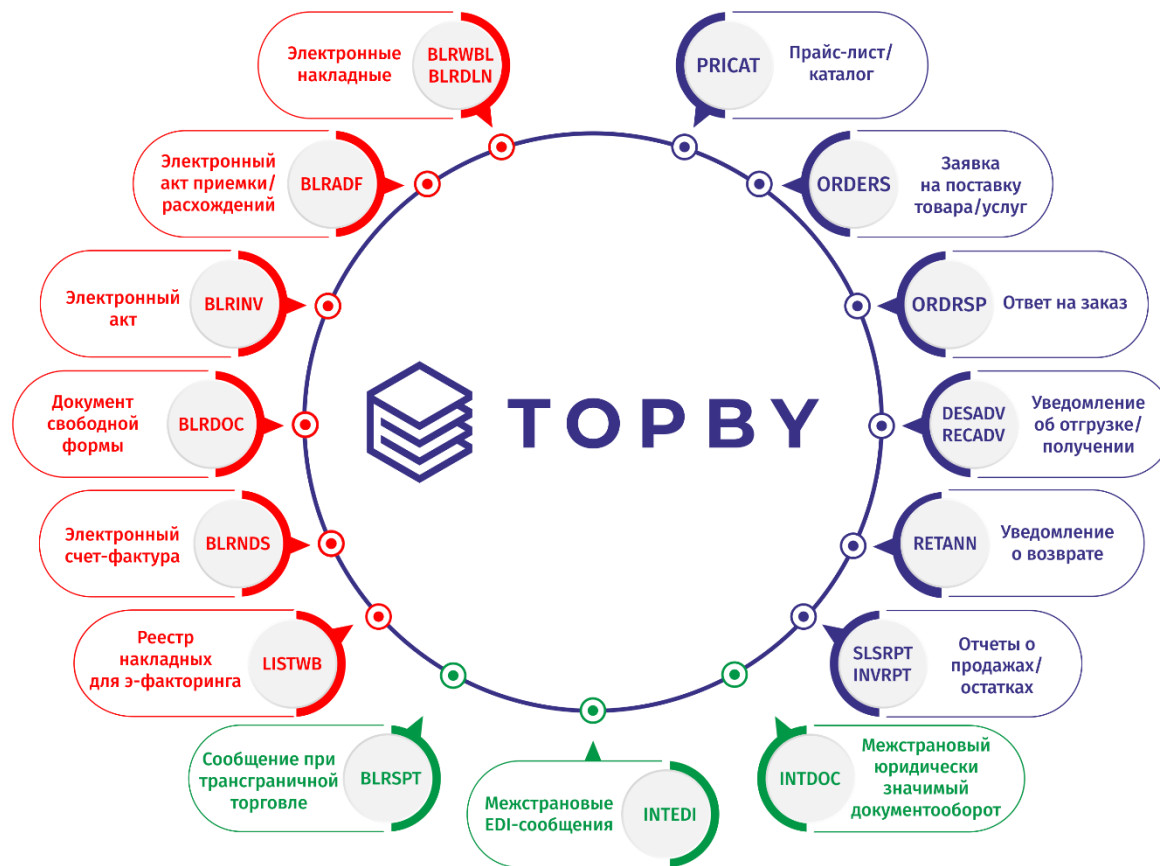


- **Гарантия безопасности и доставки документов**, подтверждённая аттестатом по информационной безопасности (до 2021) и аттестацией госкомиссией EDI-провайдера (BY001 / 48149209000007).
- **WEB + DIRECT ЭДО («прямая интеграция» с большинством информационных систем на рынке).**
- **Передача структурированных документов (помимо неструктурированных документов):**
  - актов оказанных услуг / выполненных работ.
  - актов приёма передачи.
  - работа со структурированными двусторонними актами и единоличными актами.
- **Работа с любыми типами документов (docx, doc, xls,xlsx, pdf, jpg...)**
- **Международная идентификация пользователя и документа (!) – стандарты GS1**





# Какой информацией позволяют обмениваться EDI-сервисы TOPBY?



GS-1  
Solution provider  
2011



# Наши крупные клиенты:



**ГИППО**

**СОСЕДИ**

**АЛМУ**  
СЕТЬ МАГАЗИНОВ



**ЕВРОШОП**  
СЕТЬ МАГАЗИНОВ

**A1**

**ГУМ**

**БЕЛМАРКЕТ**  
СУПЕРМАРКЕТ

СЕТЬ МАГАЗИНОВ  
**ПЕРЕКРЕСТОК**

**SPAR**

**OMA**  
СТРОИТЕЛЬНЫЕ МАТЕРИАЛЫ  
ИНСТРУМЕНТЫ  
www.oma.by

**21vek.by**  
онлайн-гипермаркет

**КВАРТАЛ**  
СЕТЬ ГАСТРОНОМОВ

**Домашний**  
Экономим вместе!

**ГиперМолл**

*Мила*

**ОСТРОВ**  
ЧИСТОТЫ  
И ВКУСА

СОВЕРШЕНСТВО ВО ВСЕМ!  
**Фармин**

**ProStore**

**Санма**

УНИТАРНОЕ ПРЕДПРИЯТИЕ  
**БЕЛКООПВНЕШТОРГ**  
**БЕЛКООПСОЮЗА**

**УДАЧНИК**

**ОСТРОВ**  
ЧИСТОТЫ  
И ВКУСА

Сеть магазинов и кафе  
в г. Солигорске  
**Радуга**

**KFC**  
sogood™

**A-100**  
мы стараемся!

**BIGZZ**

**Green**

**меню.by**

**ДИОНИС**

**альфа**  
аптека

**ARMTEK**  
АВТОЗАПЧАСТИ

**ВИТАЛЮП**

**Гродно Азот**  
ОТКРЫТОЕ АКЦИОНЕРНОЕ ОБЩЕСТВО

**НІКА**

**BURGER KING**

**ГРАНИТ**

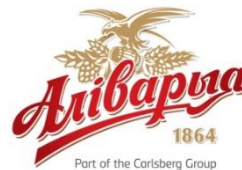
**Провиантъ**  
продукты







# Наши крупные клиенты:



IDS BORJOMI  
BELARUS





# Что нужно для работы с EDI-сервисами TOPBY?



Для работы с электронными накладными и юридически значимыми документами:

1. Получить сертификат ЭЦП.
2. Получить GLN-номер в Ассоциации автоматической идентификации GS-1 Бел.  
[www.gs1by.by](http://www.gs1by.by)
3. Подключиться к системе электронного документооборота TOPBY, заключив договор с аттестованным EDI-провайдером - ООО «Современные технологии торговли».
4. Проинформировать партнеров о переходе на электронный документооборот.

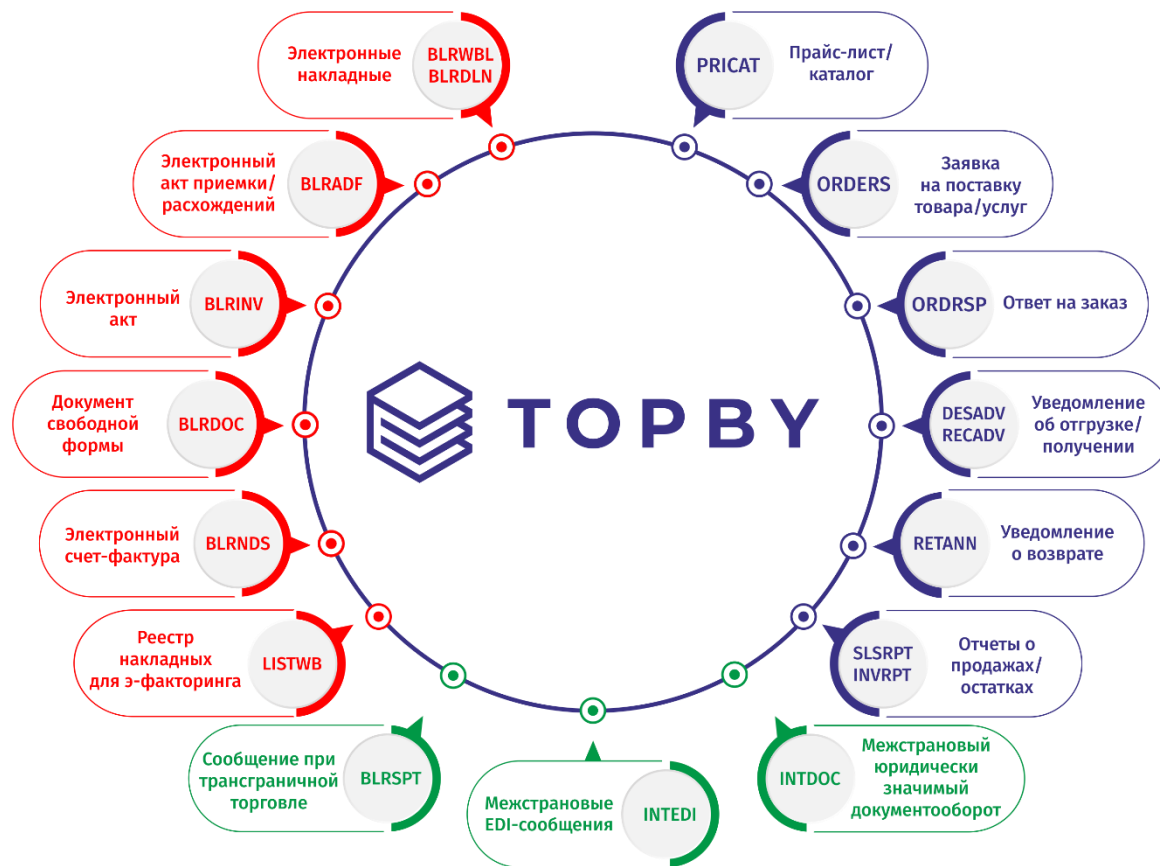
Для работы с EDI-сообщениями:

1. Подключиться к системе электронного документооборота TOPBY, заключив договор с аттестованным EDI-провайдером - ООО «Современные технологии торговли».
2. Проинформировать партнеров о переходе на электронный документооборот.



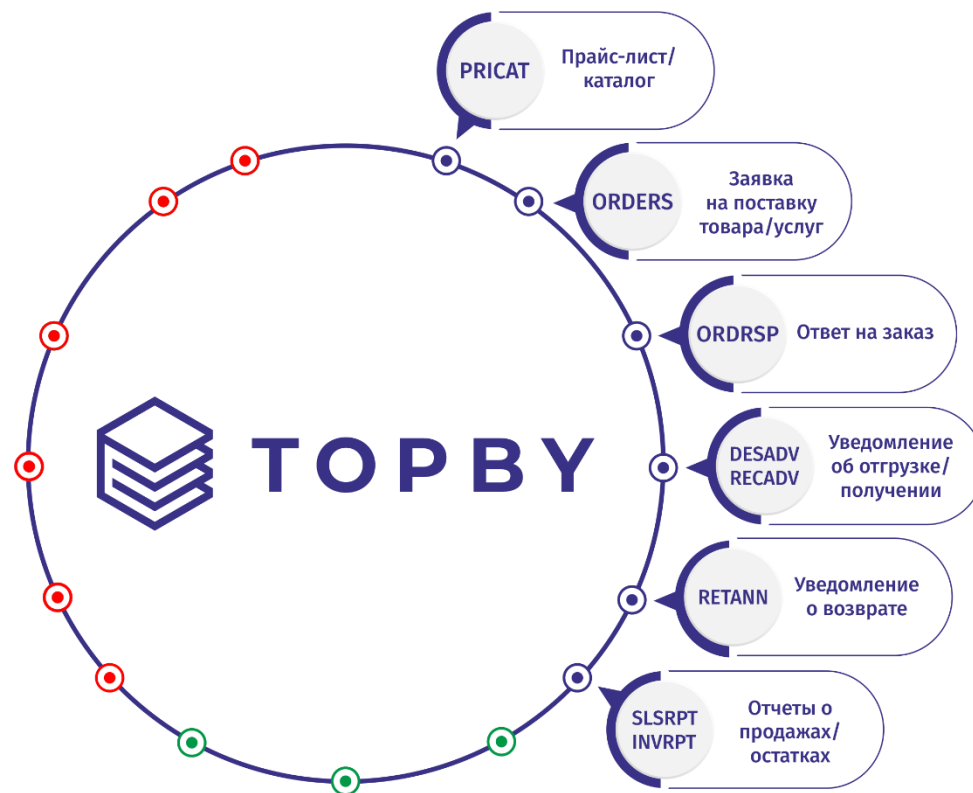


# Какой информацией позволяет обмениваться EDI-платформа TOPVU?





# EDI-сообщения (информационные)





# EDI-сообщения



1

**PRICAT** прайс-каталог

2

**ORDERS** заказ от сети или от поставщика

3

**ORDRSP** ответ на заказ

4

**DESADV** уведомление об отгрузке

5

**RECADV** уведомление о получении

6

**INVOIC** счет-фактура

7

**SLSRPT** отчет о продажах

8

**INVRPT** отчет об остатках

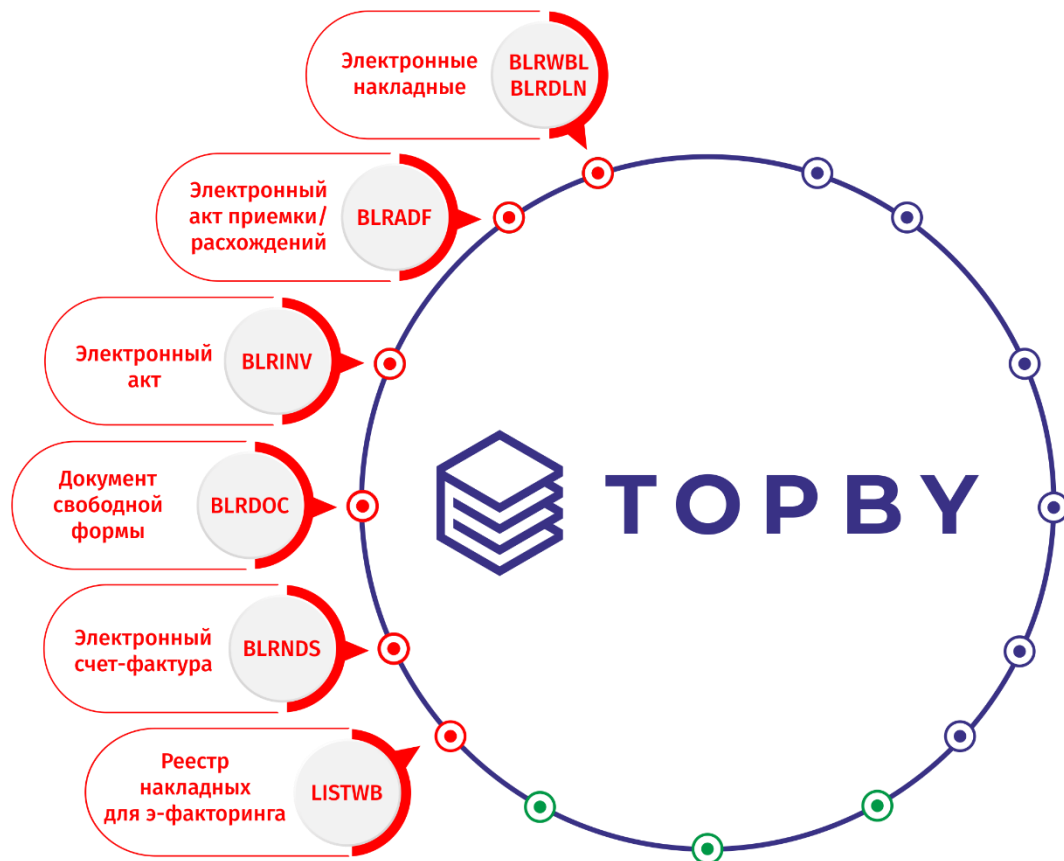
9

**RETANN** уведомление о возврате товара





# Юридически значимые электронные документы







# Электронные накладные эТТН, эТН



- Закон Республики Беларусь от 28 декабря 2009 г. №113-3 «Об электронном документе и электронной цифровой подписи» (ред. Законов Республики Беларусь от 08.11.2018 №143-3).
- Пункт 2 Указа Президента Республики Беларусь от 31 октября 2019г. № 411 «О налогообложении».
- Постановление Совета Министров Республики Беларусь от 30.12.2019г. №940 «О функционировании механизма электронных накладных».
- Постановление Совета Министров Республики Беларусь от 30 декабря 2019г. № 941 «Об изменении постановлений Совета Министров Республики Беларусь». Определяет основные роли и требования ко всем заинтересованным сторонам при работе с эТТН, эТН.
- Постановление Национальной академии наук Беларуси, Министерства финансов Республики Беларусь, Министерства по налогам и сборам Республики Беларусь, Министерства связи и информатизации Республики Беларусь от 19.12.2019г. №12/76/42/20 «Об утверждении структуры и формата электронных накладных». Описан актуальный формат и структура электронной накладной.
- Постановление Министерства финансов Республики Беларусь от 30.06.2016г. №58 «Об установлении форм товарно-транспортной накладной и товарной накладной и утверждении инструкции о порядке заполнения товарно-транспортной накладной и товарной накладной, внесении дополнений и изменения в Постановление Министерства Финансов Республики Беларусь от 22.04.2011г. №23» (ред. Постановлений Минфина от 10.08.2018 №58).
- Постановление Совета Министров Республики Беларусь от 30.06.2008г. № 970 «Об утверждении правил автомобильных перевозок грузов» (ред. Постановления Совмина от 28.12.2019г. №937).





# Электронные накладные эТТН, эТН



## Какие вызовы ожидают бизнес в области электронного документооборота в 2021?

В 2021 году в странах ЕАЭС заработает система прослеживаемости товаров. Она будет создана на базе товарно-транспортных и товарных накладных в виде электронных документов. Целью является полный переход на обмен электронными документами и отказ от бланков строгой отчетности в бумажном виде.







# Схема обмена электронными накладными между партнерами



После подтверждения провайдера можно:

- ✓ Формировать реестр ЭТН
- ✓ Отгружать товар для доставки
- ✓ Передавать ЭТН на любом материальном носителе перевозчику

Формирует ЭТН в своей учетной системе или загружает посредством WEB-интерфейса

Подписывает ЭТН ЭЦП, отправляет ее грузополучателю и получает подтверждение от провайдера

Получает ЭТН и отправляет подтверждение получения, подписанное ЭЦП

Подписывает ЭТН ЭЦП, отправляет ее грузополучателю и получает подтверждение от провайдера

Получает ЭТН и отправляет грузотранспортеру подтверждение ее получения файла ЭТН, подписанное ЭЦП

На данном этапе можно:

- ✓ Принимать товар по качеству и количеству
- ✓ Формировать акт расхождений и запрос на изменение





# Как выглядит реестр электронных накладных



## Сведения о заказчике перевозки

\_\_\_\_\_ (учетный номер плательщика, наименование организации (фамилия, собственное

## Сведения о грузоотправителе

\_\_\_\_\_, имя, отчество (если таковое имеется) индивидуального предпринимателя, адрес)

\_\_\_\_\_ 191327898, ООО "Спираль"

\_\_\_\_\_ (учетный номер плательщика, наименование организации (фамилия, собственное

\_\_\_\_\_ Почтовый индекс 445645, Гомельская обл., Гомель, пр. Независимости, д. 168, корпус 52, офис 23

\_\_\_\_\_, имя, отчество (если таковое имеется) индивидуального предпринимателя)

\_\_\_\_\_ (штамп (печать), адрес)

## РЕЕСТР

### товарно-транспортных накладных, создаваемых в виде электронных документов

12 мая 2015 г.

Автомобиль ВАЗ МР 45677-7 к путевому листу N 11/2 от \_\_\_\_\_

\_\_\_\_\_, (марка, регистрационный знак)

Водитель Иванов В.В.

\_\_\_\_\_, (инициалы, фамилия)

### Сведения о накладных

Номер товарно-транспортной накладной в виде электронного документа, переданной грузополучателю, дата ее составления	Учетный номер плательщика, наименование организации-грузополучателя (фамилия, собственное имя, отчество (если таковое имеется) индивидуального предпринимателя), адрес пункта разгрузки	Система электронного документооборота, в которой хранится товарно-транспортная накладная в виде электронного документа, переданная грузополучателю (оператор системы электронного документооборота)	Принял грузополучатель (должность, фамилия, инициалы, подпись, штамп или печать)
001-2000003999996-0000001589, 12.05.2015	100370603, ООО "СОФТКЛУБ", Минск, пр. Независимости, д. 168, корпус 1, офис 305	ООО "Современные технологии торговли", 4814920900007	
001-2000003999996-0000001694, 14.05.2015	101111077, ЗАО "СОФТКЛУБ-Центр разработки", Минск, пр. Независимости, д. 168, корпус 1, офис 303	ООО "Современные технологии торговли", 4814920900007	

Переданную(ые) грузоотправителем грузополучателю товарно-транспортную(ые) накладную(ые), создаваемую(ые) в виде электронного(ых) документа(ов), на материальном носителе и груз для доставки принял Иванов М.М.

\_\_\_\_\_, (должность, фамилия, инициалы, подпись)

Руководитель организации (индивидуальный предприниматель) или иное уполномоченное лицо \_\_\_\_\_

\_\_\_\_\_, (подпись) \_\_\_\_\_ (инициалы, фамилия) \_\_\_\_\_ (дата)  
М.П.

## Отметки о составленных актах (предъявленных претензиях)

\_\_\_\_\_  
\_\_\_\_\_  
\_\_\_\_\_

## Сведения о внешнем состоянии груза (его упаковки)

\_\_\_\_\_  
\_\_\_\_\_  
\_\_\_\_\_

## Прочие отметки

\_\_\_\_\_  
\_\_\_\_\_  
\_\_\_\_\_

## Погрузочно-разгрузочные операции

Операция	Исполнитель	Код	Дата, время (ч, мин.)			Дополнительные операции		Подпись
			прибытия	убытия	простоя	время	наименование	
погрузка								
разгрузка								

## Расчет стоимости услуг

Расчет стоимости	За тонны/часы	За расстояние перевозки	За спец-транспорт	За транспортные услуги	Погрузочно-разгрузочные работы, тонн	Сверхнормативный простой		Прочие доплаты	Дополнительные услуги	К оплате	
						погрузка	разгрузка			итого	в том числе экспедиторские услуги
по заказу											
выполнено											
расценка											
к оплате											





# Схема обмена электронными накладными между партнерами (в случае необходимости корректировки)



ГРУЗОТПРАВИТЕЛЬ



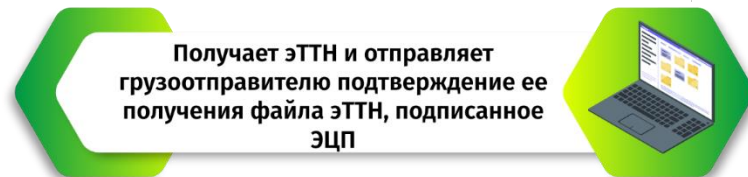
ГРУЗОПОЛУЧАТЕЛЬ



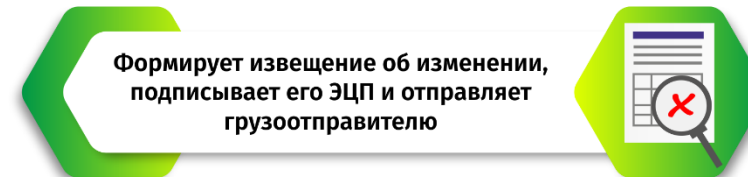
Подтверждает получение извещения и отменяет эТТН, подписывая оба действия ЭЦП



Выписывает новую эТТН с учетом корректировок, подписывает ее ЭЦП и отправляет грузополучателю



Получает эТТН и отправляет грузоотправителю подтверждение ее получения файла эТТН, подписанное ЭЦП



Формирует извещение об изменении, подписывает его ЭЦП и отправляет грузоотправителю



# Электронные акты эАКТ, BLRINV



## С переходом на электронные акты вы:

- Автоматизируете подписание документов в электронном виде при помощи электронной цифровой подписи (ЭЦП)
- Сократите время и снизите затраты на подготовку, печать, обработку и хранение документов
- Ускорите доставку документов контрагентам и проконтролируете их получение
- Будете уверены в четком соблюдении законодательства и отсутствии проблем при проверках

## В ТОРВУ реализовано 2 вида актов:

- **BLRINV** – структурированный электронный документ
- **BLRDOC** - неструктурированный электронный документ свободной формы (\*.doc, \*.pdf, \*.xls, \*.xml и другие)

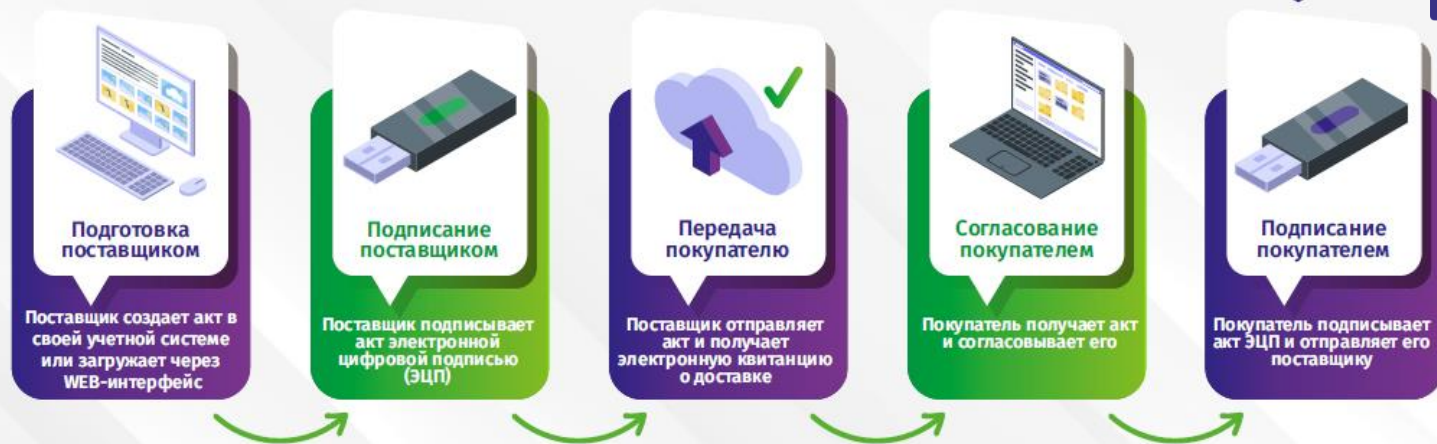
## Законность использования:

Электронный документ, подписанный электронной цифровой подписью (ЭЦП), имеет ту же юридическую силу, что и документ, составленный на бумажном носителе и подписанный оригинальной подписью (часть 2 ст. 19 Закона РБ от 28.12.2009 № 113-З «Об электронном документе и электронной цифровой подписи»).





# Схема обмена ЭАКТ, BLRINV (двусторонние)



В случае необходимости корректировки полученного ЭАкта:





# Электронные документы свободной формы эДОК, BLRDOC



## Применение эДОК позволит вам:

- Автоматизировать подписание документов в электронном виде
- Обмениваться легитимными документами любого формата (\*.pdf, \*.doc, \*.xls, \*.jpg и др.)
- Выставлять и подписывать как односторонние (например, акты) так и двусторонние документы
- Накладывать до 10 электронных цифровых подписей (ЭЦП) на документ при необходимости согласования
- Ускорить доставку документов контрагентам и контролировать их получение
- Сократить время и снизить затраты на подготовку, печать, обработку и хранение документов
- Обеспечить надежное и защищенное от несанкционированного доступа хранение каждого документа на сервере платформы





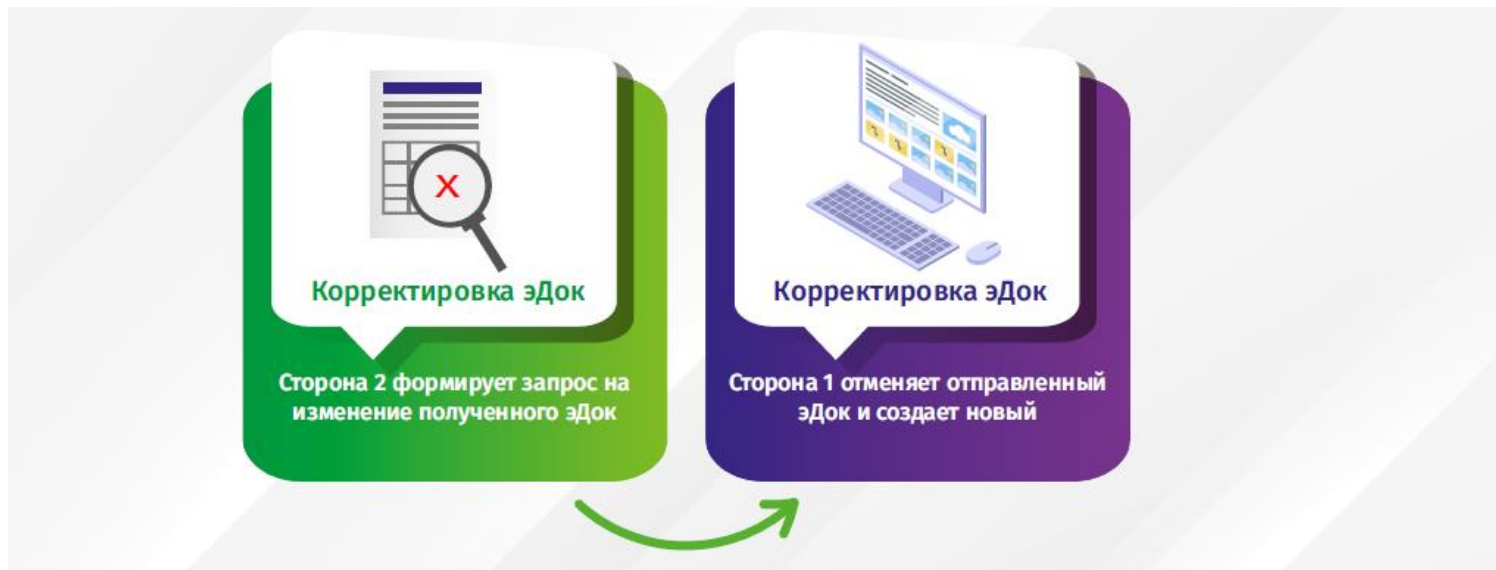


# Схема обмена ЭДОК, BLRDOC (двусторонние)





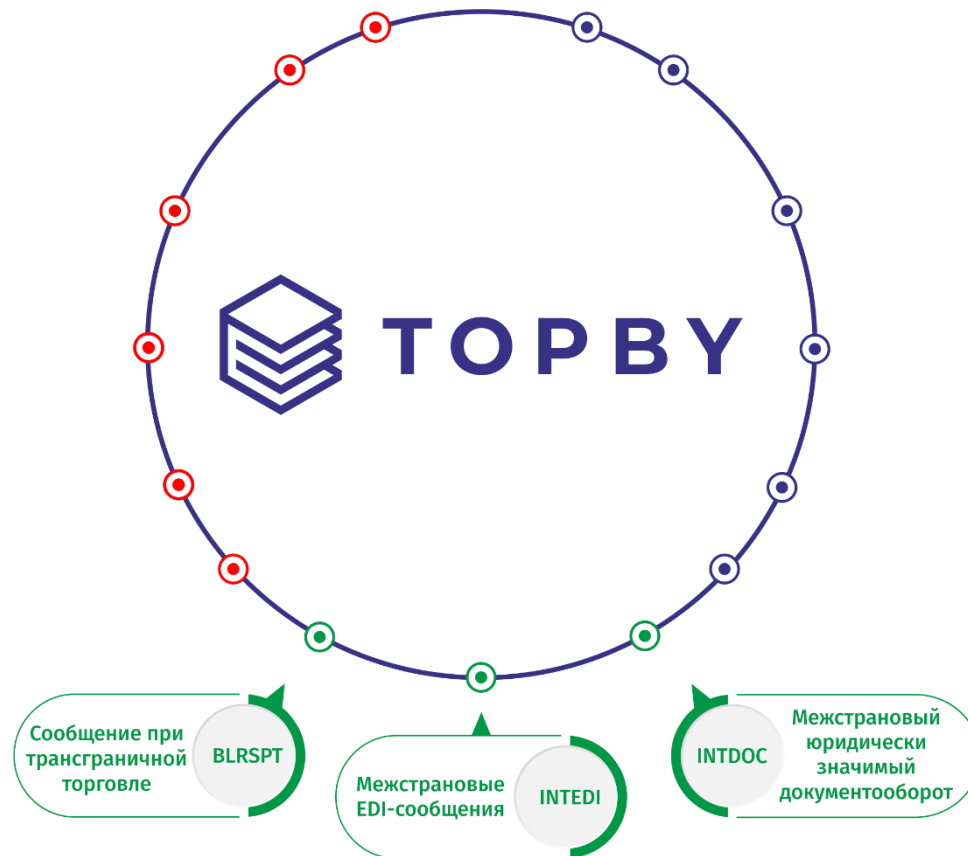
## В случае необходимости корректировок эДОК, BLRDOC







# Межстрановой электронный документооборот





## Межстрановой коммерческий ЮЗДО-обмен (механизм ДТС)

- «Минская инициатива» (eТТН  $\Leftrightarrow$  eУПД);
- «Электронные товаросопроводительные документы в ЕАЭС» (e-CMR + иные)





# Как работает механизм обмена и признания электронных документов между зарубежными партнерами?



При поставках товаров из Беларуси в торговые объекты стран ЕАЭС и обратно возможен обмен юридически значимыми документами. Обмен осуществляется с применением механизма доверенной третьей стороны (ДТС).





## Участие в национальных проектах

- Прослеживаемость товаров (eTTH + BLRSPT);
- Маркировка товаров (eTTH + BLRSPT);
- Электронные транспортные документы (eCMR, eSMGS и пр.);
- Проект по промышленной кооперации (ANNA+);
- Национальная система безбумажной торговли (НСБТ)
- Blockchain-проекты (smart contract)





# EUROPEAN UNION



## Межстрановой коммерческий EDI / ЮЗДО-обмен

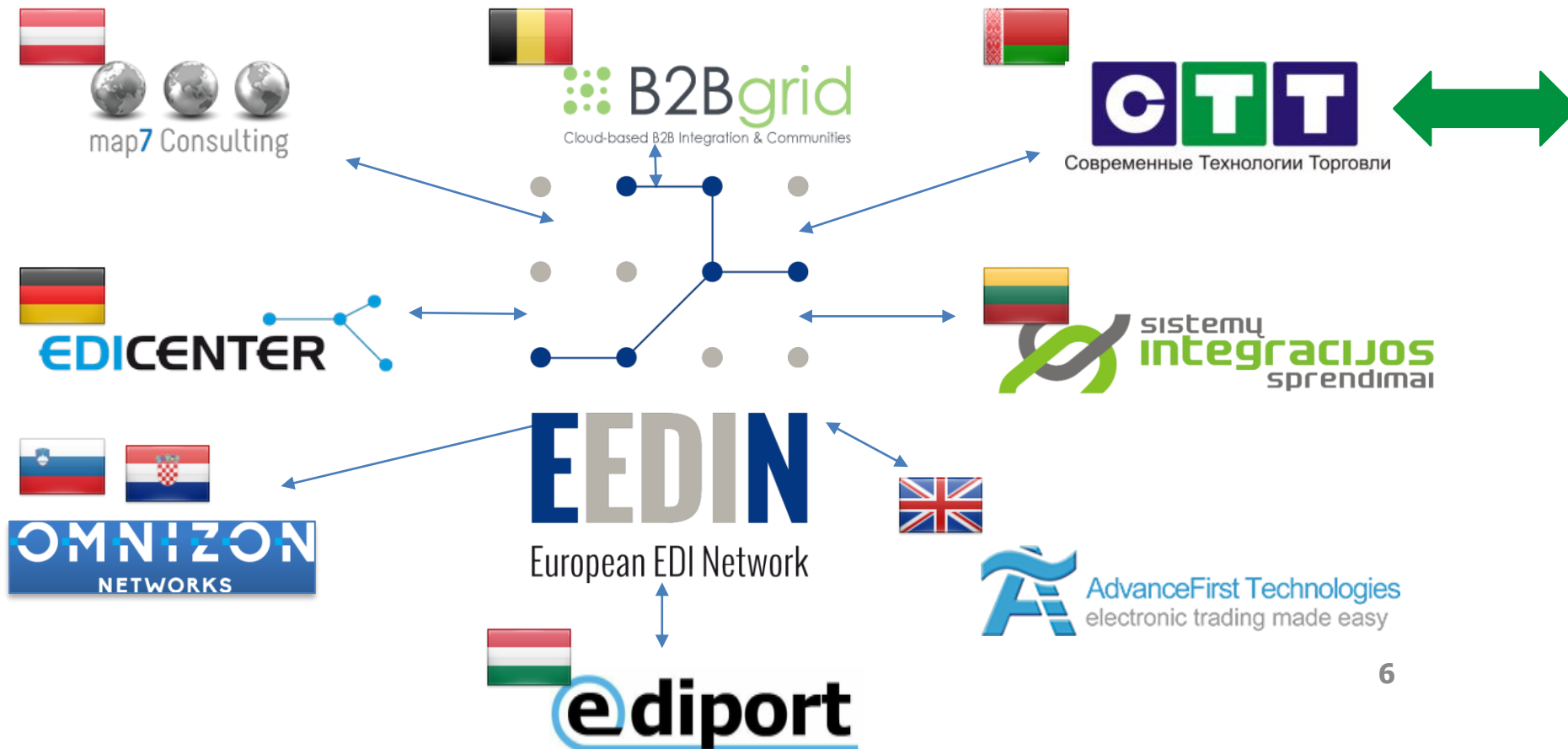
- международный роуминг (EEDIN);
- электронные документы в Supply chain (eInvoice, e-CMR, eLetter of Credit)
- реализация механизма eDelivery (Access Point);
- участие в проектах EU4Digital;





# Технологический мост «ВОСТОК-ЗАПАД».

## Наши стратегические партнеры.





# Технологический мост «ВОСТОК-ЗАПАД».

## Наши стратегические партнеры.



Современные Технологии Торговли



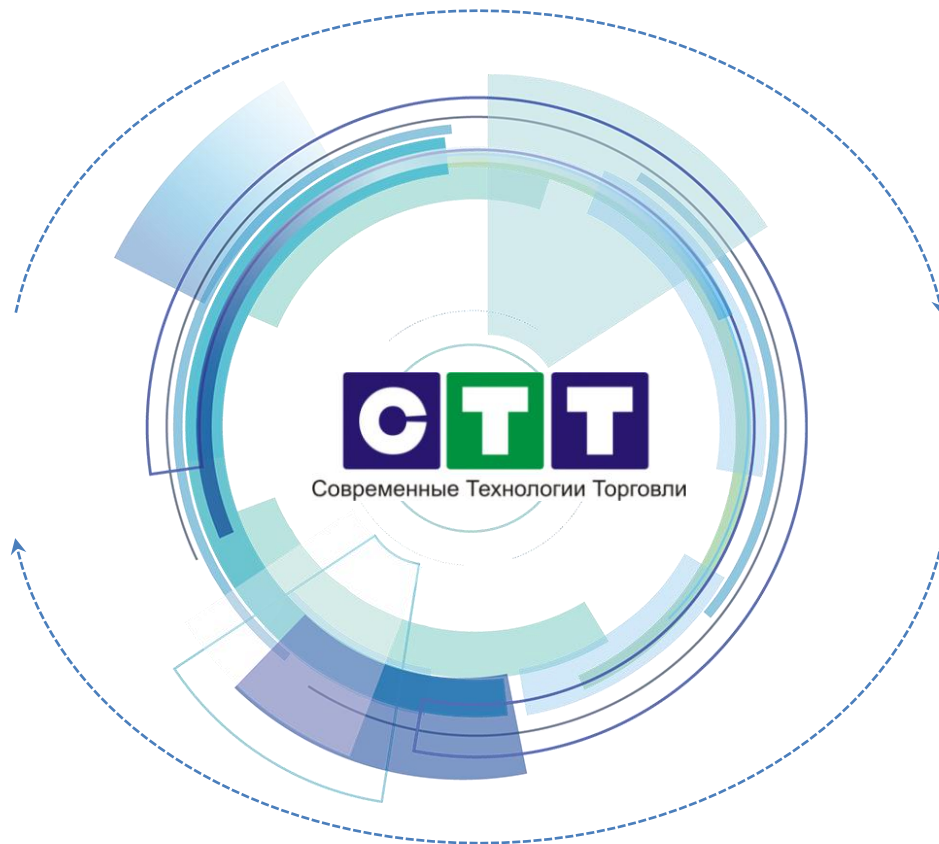
Member of GS1 Austria Group



ELECTRONIC INVOICING



25 years – since 1993



КОРУС  
КОНСАЛТИНГ СНГ  
входит в группу  
компаний Сбербанка



СКБ Контур





GS-1  
Solution provider  
2011



# LET'S CONNECT

business & innovation



ООО «Современные технологии торговли»

<https://topby.by/>

[info@topby.by](mailto:info@topby.by)

+375 17 276-06-73 (74)

+375 44 576-06-73 (75)

